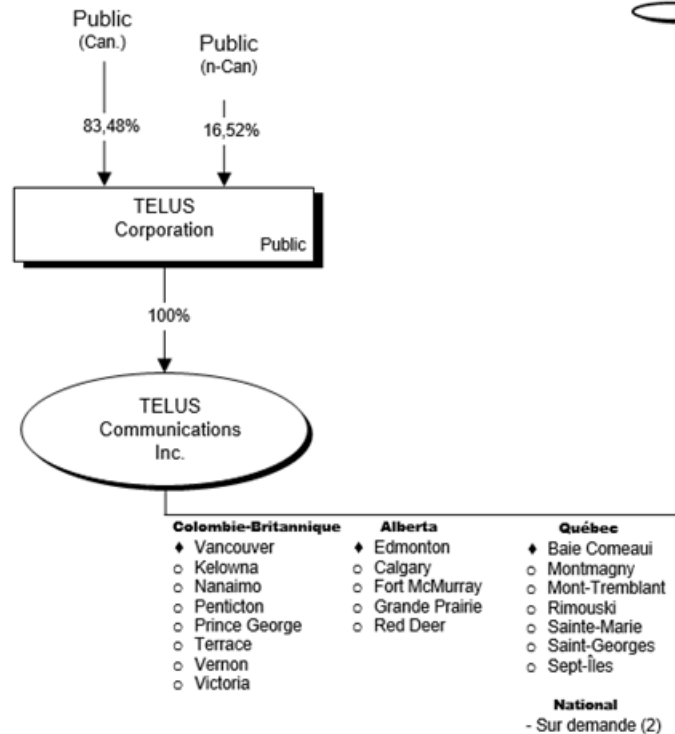


TELUS Distribution

Les pourcentages font référence aux droits de vote



Telus Communications Inc. exploite également un service par câble exempté.

MISE À JOUR

CRTC 2020-314 – a approuvé l'ajout de Red Deer à la licence régionale des entreprises de distribution de radiodiffusion en Alberta.

CRTC 2021-49 – a approuvé l'ajout de Rimouski à la licence régionale des entreprises de distribution de radiodiffusion au Québec.

Mise à jour – 2021-04-07 – de l'actionnariat de TELUS Corporation.

Mise à jour – 2021-11-08 – de l'actionnariat de TELUS Corporation.

Mise à jour – 2022-11-09 – de l'actionnariat de TELUS Corporation.

Mise à jour – 2023-11-14 – de l'actionnariat de TELUS Corporation.

Mise à jour – 2024-06-11 – modification mineure.

AVIS

Les organigrammes de propriété du CRTC reflètent les transactions approuvées par le Conseil et sont établis en fonction des renseignements fournis par les titulaires. Le CRTC n'assume aucune responsabilité quant à l'écart entre ses données et celles provenant d'autres sources d'information, ou pour toute autre erreur ou omission qu'elles pourraient contenir.

ANNEXE

Notes : Les pourcentages sur cet organigramme font référence aux droits de vote seulement.

PROPRIÉTÉ

TELUS Corporation est une société publique qui est 83,48 % détenue par le public canadien et 16,52 % détenue par le public non-canadien.

TELUS Corporation détient 100 % de TELUS Communications Inc.

TITULAIRE

TELUS Communications Inc.

TELUS Communications Inc. est titulaire des entreprises suivantes :

National

- Service sur demande (2)

Les licences régionales comprennent les entreprises de distribution de radiodiffusion terrestres desservant :

Colombie-Britannique

- Vancouver
- Kelowna
- Nanaimo
- Penticton
- Prince George
- Terrace
- Vernon
- Victoria

Alberta

- Edmonton
- Calgary
- Fort McMurray
- Grande Prairie
- Red Deer

Québec

- Baie Comeau
- Montmagny
- Mont-Tremblant
- Rimouski
- Sainte-Marie
- Saint-Georges
- Sept-Îles

TELUS Communications Inc. exploite également un service par câble exempté.